

**北海道釧路市に大規模太陽光発電所を建設
～国内2カ所目のテストプラントとして国内2社の太陽電池モジュール810kWを設置～**

ユアサ商事株式会社（本社：東京都中央区、社長：佐藤悦郎、以下「ユアサ商事」）は、北海道釧路市において大規模太陽光発電所「ユアサ商事釧路川ソーラーパーク」を建設いたします。2013年11月より着工し、2014年4月からの運転開始を目指します。

本発電所は、北海道釧路市内の自社所有地1万6,500㎡に設置される、最大出力規模が約810kW、年間発電量が約94万kWh（一般家庭約260世帯分の年間使用電力量に相当する規模）となります。自社所有地を活用した太陽光発電施設のテストプラントとしては山口県平生町内で運転中の「ユアサ商事平生メガソーラーパーク」（出力規模約1,200kW）に続き2カ所目となります。

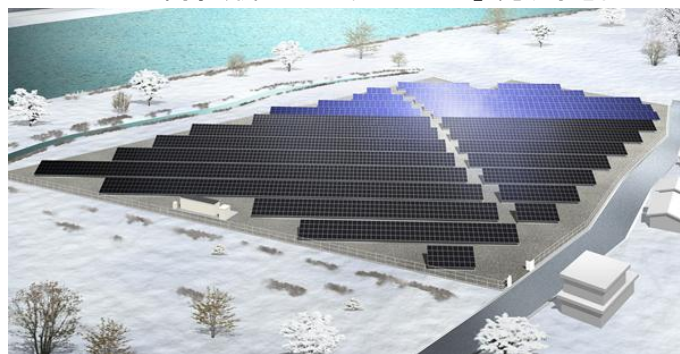
本発電所で発電した電力は再生可能エネルギー固定価格買取制度を活用し、全量を北海道電力に売電いたします。

「ユアサ商事釧路川ソーラーパーク」の特長

本発電所は当社が全国に再生可能エネルギーを普及させていくためのテストプラントであり、以下の3点を分析・評価いたします。

- ①寒冷・積雪地における太陽光発電モジュールやシステム機器への影響調査
- ②国内2社のモジュール（単結晶・CIS）の実発電量の調査
- ③寒冷・積雪地対策として採用する資材（架台、フェンス他）の効果検証

「ユアサ商事釧路川ソーラーパーク」完成予想図



「ユアサ商事釧路川ソーラーパーク」の概要

事業主・土地所有者	ユアサ商事株式会社
所在地	北海道釧路市材木町
敷地面積	約1万6,500㎡
出力規模	約810kW（モジュール枚数約4,400枚）
年間予想発電量（初年度）	約94万kWh/年 一般家庭約260世帯分の年間使用電力量に相当
工事期間	2013年11月～2014年3月
発電開始予定	2014年4月～
太陽電池モジュール	東芝製（単結晶）、ソーラーフロンティア製（CIS化合物）
設計・施工・保守管理	ユアサクオビス株式会社
事業期間	20年間

《本件に関するお問合せ先》

ユアサ商事株式会社 総合企画部 TEL:03-3665-6789 E-mail:souki@yuasa.co.jp