

データ集

経営指標

有価証券報告書

<https://www.yuasa.co.jp/ir/library/asr.html>

■財務データ(連結)

(会計年度)

	単位	2013年3月	2014年3月	2015年3月	2016年3月	2017年3月	2018年3月	2019年3月	2020年3月	2021年3月	2022年3月*	2023年3月
売上高	百万円	400,252	442,213	441,723	442,042	446,335	461,749	493,627	491,348	432,185	462,725	504,806
営業利益	百万円	7,310	9,518	9,815	10,357	10,923	11,402	12,517	11,871	8,983	11,880	14,599
経常利益	百万円	7,827	9,782	10,353	11,039	11,704	12,149	13,437	12,804	10,011	11,744	15,382
親会社株主に帰属する当期純利益	百万円	5,276	5,483	7,494	7,190	7,777	8,261	9,038	8,950	6,930	8,058	10,079
総資産	百万円	196,740	205,669	204,897	202,891	216,984	235,022	247,747	237,071	237,487	259,413	271,218
有利子負債	百万円	32,357	22,296	11,935	4,972	3,117	3,138	3,048	4,290	4,472	3,709	3,691
ネットD/Eレシオ	倍	0.09	△0.10	△0.37	△0.45	△0.47	△0.46	△0.44	△0.49	△0.42	△0.54	△0.51
営業活動によるキャッシュ・フロー	百万円	5,729	9,407	12,476	9,114	11,908	6,645	4,387	12,970	5,982	10,213	8,338
投資活動によるキャッシュ・フロー	百万円	△3,329	△880	3,550	△589	△3,652	△1,355	△873	△2,843	△3,509	4,776	△2,845
財務活動によるキャッシュ・フロー	百万円	△4,323	△11,782	△11,810	△8,982	△5,501	△2,418	△3,182	△3,509	△3,713	△3,553	△6,890
EPS(1株当たり当期純利益)	円	24.21	250.78	340.82	326.27	352.45	373.22	408.27	403.55	313.03	364.54	466.23
BPS(1株当たり純資産)	円	172.81	2,010.64	2,369.99	2,573.88	2,910.02	3,236.29	3,464.20	3,635.18	4,057.16	4,160.75	4,483.99
1株当たり配当金	円	6	6	—	100	95	110	140	150	100	123	140
ROA(総資産経常利益率)	%	4.0	4.9	5.0	5.4	5.6	5.4	5.6	5.3	4.2	4.7	5.8
ROE(自己資本純利益率)	%	20.8	13.4	15.6	13.2	12.9	12.2	12.2	11.4	8.1	8.9	10.8
自己資本比率	%	19.1	21.4	25.5	28.0	29.6	30.5	30.9	34.0	37.7	35.5	34.9
株主還元率	%	24.8	23.9	24.9	30.6	27.0	29.5	34.3	37.2	31.9	33.7	67.0

* 2022年3月期以降の売上高は収益認識基準適用後の数値を記載しています。

データ集

非財務データ集

範囲について：
【単体】ユアサ商事株式会社【グループ】子会社及び関連会社（持分法適用会社を除く）

ESGデータ集

<https://www.yuasa.co.jp/csr/environment/activity3.html>


■環境関連項目

CO ₂ 排出量 Scope1、2		単位	2021年3月	2022年3月	2023年3月
【単体】	Scope1	t-CO ₂	899	943	1,025
	Scope2	t-CO ₂	1,054	1,261	1,232
	Scope1+2	t-CO ₂	1,953	2,204	2,257
【グループ】	Scope1	t-CO ₂	—	—	3,020
	Scope2	t-CO ₂	—	—	1,405
	Scope1+2	t-CO ₂	—	—	4,425
【単体+グループ】	Scope1+2	t-CO ₂	—	—	6,682

CO ₂ 排出量 Scope3 ^{※1、2}		単位	2021年3月	2022年3月	2023年3月
【単体】	物流及びデータセンターに関わる排出量	t-CO ₂	735	688	639

※1 バウンダリー変更に伴い、2021年3月及び2022年3月の開示数値に含まれていた物流及びデータセンターに関わる Scope1、2 の CO₂ 排出量は Scope3 として開示しています（上記 Scope3 の数値は物流及びデータセンターのみの CO₂ 排出量です）。

※2 その他の Scope3 に関しては、取り扱い製品の製造時の排出量、Scope1、2 に含まれない燃料及びエネルギー活動、自社社員の出勤にかかる排出量について現在算定中です。

■社会関連項目【単体】

	単位	2021年3月	2022年3月	2023年3月
従業員数 ^{※3} （カッコ内は連結）	名	1,079 (2,487)	1,074 (2,489)	1,103 (2,533)
	(男性) 名	644	644	660
	(女性) 名	435	430	443
総職人数	名	781	786	795
	(男性) 名	751	754	762
	(女性) 名	30	32	33
女性総職比率	%	3.8	4.1	4.2
女性管理職比率	%	1.2	1.5	1.9
新卒採用者（合計）	名	75	59	57
	(男性) 名	43	44	35
	(女性) 名	32	15	22
新卒総職採用者（合計）	名	48	48	39
	(男性) 名	43	43	35
	(女性) 名	5	5	4
新卒女性総職採用比率	%	10.4	10.4	10.3
新卒一般職採用者（合計）	名	27	10	18
正規雇用労働者の経験者採用比率	%	28.3	28.4	29.9
障がい者社員数	名	16	19	20

	単位	2021年3月	2022年3月	2023年3月
正規雇用労働者 平均年収 ^{※4}	千円	—	—	7,950
	(男性) 千円	—	—	9,479
	(女性) 千円	—	—	5,315
正規雇用労働者 女性平均年収率 ^{※4、5}	%	—	—	56.1
有期・アルバイト労働者 女性平均年収率 ^{※4}	%	—	—	53.9
すべての労働者 女性平均年収率 ^{※4}	%	—	—	55.4
平均年齢 ^{※3}	歳	38.0	38.4	38.7
	(男性) 歳	39.3	39.4	39.7
	(女性) 歳	36.0	37.0	37.2
平均勤続年数 ^{※3}	年	12.3	12.8	12.8
	(男性) 年	13.4	13.5	13.5
	(女性) 年	10.8	11.8	11.8
育児休業復帰率	%	90.0	100.0	100.0
男性育児休業及び育児目的休暇取得率	%	50.0	34.3	78.1
時短勤務社員	名	31	35	46
有給休暇取得率 ^{※3}	%	52.1	56.2	62.8
平均総労働時間 ^{※3}	時間	2,013	1,977	1,955
平均出社時刻（非管理職） ^{※3}	時刻	8:26	8:26	8:28
平均退社時刻（非管理職） ^{※3}	時刻	18:25	18:29	18:27
平均在社時間（休憩除く）（非管理職） ^{※3}	時間	8:58	9:02	8:58
健康診断受診率 ^{※3}	%	100.0	100.0	100.0
ストレスチェック受診率 ^{※3}	%	100.0	100.0	100.0
死亡災害者数 ^{※3}	名	0	0	0
死亡事故件数 ^{※3}	件	0	0	0
過失致死傷件数 ^{※3}	件	0	0	0
休業災害者数 ^{※3}	名	1	0	0

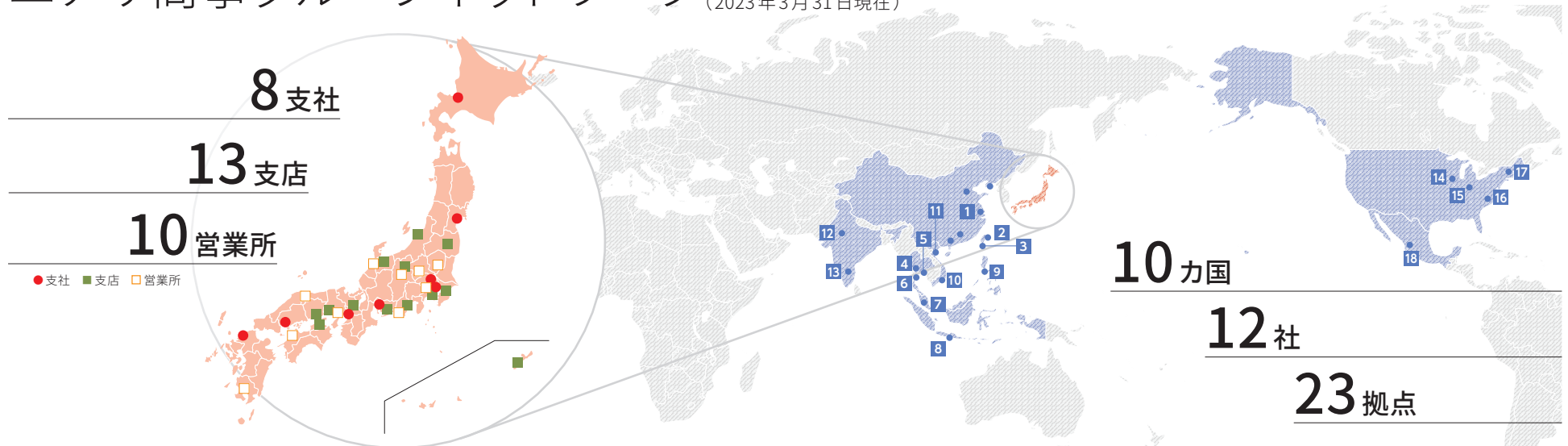
※3 除く出向者 ※4 除く海外出向者 ※5 同一職掌において、役割等級の年齢及び評価が同一社員の男女間の賃金差はありません。

■ガバナンス関連項目

	単位	2021年3月	2022年3月	2023年3月
取締役人数（社外取締役含む）	名	10	8	8
	(男性) 名	9	7	7
	(女性) 名	1	1	1
女性取締役比率（社外取締役含む）	%	10.0	12.5	12.5

データ集

ユアサ商事グループネットワーク (2023年3月31日現在)



国内ネットワーク

- | | | | |
|-----------|----------|---------|----------|
| ● 本社・関東支社 | □ 高崎営業所 | ● 中部支社 | ■ 四国支店 |
| ● 北海道支社 | □ 宇都宮営業所 | ■ 北陸支店 | □ 松山営業所 |
| ● 東北支社 | ■ 東関東支店 | □ 金沢営業所 | ● 中国支社 |
| ■ 郡山支店 | □ 西関東営業所 | ■ 京都支店 | □ 米子営業所 |
| ■ 新潟支店 | ■ 横浜支店 | ● 関西支社 | ● 九州支社 |
| ■ 長野支店 | ■ 静岡支店 | □ 神戸営業所 | □ 鹿児島営業所 |
| □ 松本営業所 | □ 浜松営業所 | ■ 姫路支店 | ■ 沖縄支店 |
| ● 北関東支社 | ■ 岡崎支店 | ■ 岡山支店 | |

国内グループ会社

- | | | |
|--------------------|---------------|--------------------------|
| ● 株式会社国興 | ● 株式会社マルボン | ● 富士クオリティハウス株式会社 |
| ● ユアサネオテック株式会社 | ● 株式会社サンエイ | ● 株式会社丸建サービス |
| ● ユアテクニカ株式会社 | ● 株式会社高千穂 | ● ユアサ燃料株式会社 |
| ● ロボットエンジニアリング株式会社 | ● ファンマン商事株式会社 | ● 中部アイビー株式会社 |
| ● 中川金属株式会社 | ● ユアサクオビス株式会社 | ● ユアサシステムソリューションズ株式会社 |
| ● 永井産業株式会社 | ● 浦安工業株式会社 | ● ユアサビジネスサポート株式会社 |
| ● ユアサプライム株式会社 | ● ユアサ木材株式会社 | ● connectome.design 株式会社 |
| ● 友工商事株式会社 | ● ユアサマクロス株式会社 | |

海外ネットワーク

- | | |
|--|--|
| 中国
● 湯浅商事（上海）有限公司 1
[本社] 上海
[分公司] 大連事務所/天津事務所/蘇州事務所/広州事務所 | フィリピン
● YUASA TRADING (PHILIPPINES) INC. 9
[本社] マニラ |
| 台湾
● YUASA TRADING (TAIWAN) CO.,LTD.
[本社] 台北 2
[分公司] 台中 3 | ベトナム
● YUASA TRADING VIETNAM CO.,LTD.
[本社] ホーチミン 10
[支店] ハノイ 11 |
| タイ
● YUASA TRADING (THAILAND) CO.,LTD.
[本社] バンコク 4
[支店] シーラチャ 5 | インド
● YUASA TRADING INDIA PRIVATE LIMITED
[本社] グルガオン 12
[支店] バンガロール 13 |
| マレーシア
● YUASA MECHATRONICS (M) SDN. BHD. 7
● NICHIMA SEIKO REMANUFACTURING (M) SDN. BHD.
[本社] クアラルンプール | 米国
● YUASA-YI, INC.
[本社] シカゴ 14
[支店] シンシナティ 15
サウスキャロライナ 16
ニューイングランド 17 |
| インドネシア
● PT. YUASA SHOJI INDONESIA 8
[本社] テカラン | メキシコ
● YUASA SHOJI MEXICO. S.A. DE C.V. 18
[本社] レオン |

データ集

株式情報 (2023年3月31日現在)

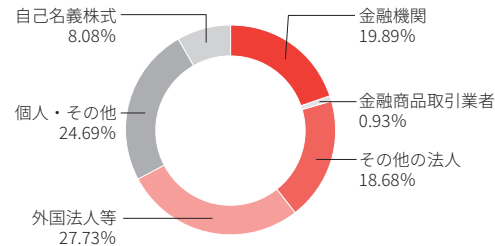
■発行可能株式総数 40,000,000株

■発行済株式総数 23,155,882株
(自己株式1,870,205株を含む)

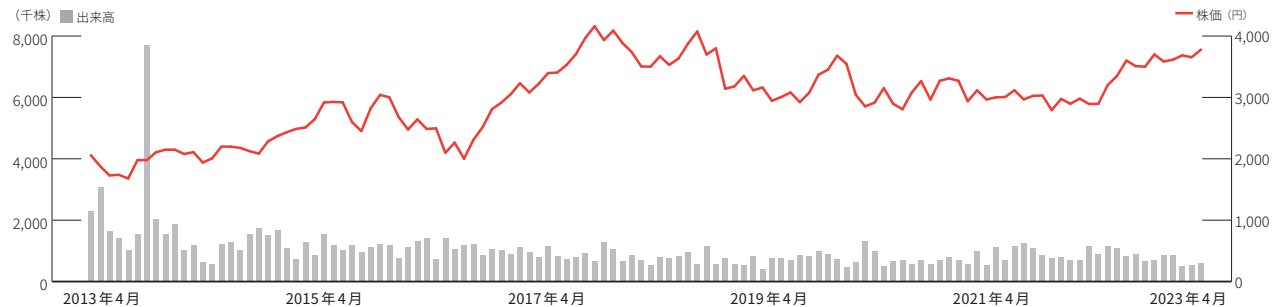
※1 当社は2023年5月12日開催の取締役会において発行済株式総数の減少を通じて資本効率並びに株式価値の一層の向上を図るため自己株式の消却について決議し、2023年5月31日に完了しました。この結果、消却後の当社の発行済株式総数は22,100,000株となりました。

■株主数 7,412名
※2 単元株式数は100株です。

■所有者別株式数比率



■株価及び出来高の推移



■大株主(上位10名)

株主名	持株数(千株)	持株比率(%)
日本マスタートラスト信託銀行株式会社	2,591	12.17
BNYM AS AGT/CLTS 10PERCENT	951	4.46
STATE STREET BANK AND TRUST CLIENT OMNIBUS ACCOUNT OM02 505002	900	4.22
ユアサ炭協持株会	899	4.22
株式会社日本カストディ銀行	840	3.95
光通信株式会社	708	3.32
西部ユアサやまずみ持株会	688	3.23
東部ユアサやまずみ持株会	627	2.94
ユアサ商事社員持株会	528	2.48
株式会社三井住友銀行	494	2.32

※3 千株未満は切り捨てて表示しています。

※4 持株比率については、自己株式を控除して算出し小数点第3位以下は切り捨てて表示しています。

※5 当社は自己株式1,870千株を保有していますが、上記の大株主から除いています。なお、自己株式には、役員報酬BIP信託が保有する当社株式(171千株)は含まれていません。

※6 上記信託銀行持株数のうち、当該信託銀行の信託業務に係る株式数は、次のとおりです。

日本マスタートラスト信託銀行株式会社	2,591千株
株式会社日本カストディ銀行	840千株

会社概要 (2023年3月31日現在)

- 商号 ユアサ商事株式会社
- 本社 東京都千代田区神田美土代町7番地
- 創業 1666年(寛文6年)3月
- 設立 1919年(大正8年)6月25日
- 資本金 20,644百万円
- 従業員数 2,533名(連結)1,103名(単体)
- 上場証券取引所 東京証券取引所プライム市場
- 証券コード 8074
- 事業年度 4月1日から翌年3月31日(決算期3月)
- 主要取引金融機関 [銀行] 株式会社三井住友銀行
[生保] 住友生命保険相互会社
[損保] 三井住友海上火災保険株式会社
[証券] 野村證券株式会社