

# 経営指標

有価証券報告書

<https://www.yuasa.co.jp/ir/library/asr.html>



(会計年度)

財務データ(連結)	単位	2014年3月	2015年3月	2016年3月	2017年3月	2018年3月	2019年3月	2020年3月	2021年3月	2022年3月*	2023年3月	2024年3月
売上高	百万円	442,213	441,723	442,042	446,335	461,749	493,627	491,348	432,185	462,725	504,806	526,569
営業利益	百万円	9,518	9,815	10,357	10,923	11,402	12,517	11,871	8,983	11,880	14,599	14,723
経常利益	百万円	9,782	10,353	11,039	11,704	12,149	13,437	12,804	10,011	11,744	15,382	15,737
親会社株主に帰属する当期純利益	百万円	5,483	7,494	7,190	7,777	8,261	9,038	8,950	6,930	8,058	10,079	11,812
総資産	百万円	205,669	204,897	202,891	216,984	235,022	247,747	237,071	237,487	259,413	271,218	290,989
有利子負債	百万円	22,296	11,935	4,972	3,117	3,138	3,048	4,290	4,472	3,709	3,691	7,421
ネットD/Eレシオ	倍	△0.10	△0.37	△0.45	△0.47	△0.46	△0.44	△0.49	△0.42	△0.54	△0.51	△0.34
営業活動によるキャッシュ・フロー	百万円	9,407	12,476	9,114	11,908	6,645	4,387	12,970	5,982	10,213	8,338	24,094
投資活動によるキャッシュ・フロー	百万円	△880	3,550	△589	△3,652	△1,355	△873	△2,843	△3,509	4,776	△2,845	△34,240
財務活動によるキャッシュ・フロー	百万円	△11,782	△11,810	△8,982	△5,501	△2,418	△3,182	△3,509	△3,713	△3,553	△6,890	△478
EPS(1株当たり当期純利益)	円	250.78	340.82	326.27	352.45	373.22	408.27	403.55	313.03	364.54	466.23	561.88
BPS(1株当たり純資産)	円	2,010.64	2,369.99	2,573.88	2,910.02	3,236.29	3,464.20	3,635.18	4,057.16	4,160.75	4,483.99	4,848.90
1株当たり配当金	円	6	—	100	95	110	140	150	100	123	140	182
ROA(総資産経常利益率)	%	4.9	5.0	5.4	5.6	5.4	5.6	5.3	4.2	4.7	5.8	5.6
ROE(自己資本純利益率)	%	13.4	15.6	13.2	12.9	12.2	12.2	11.4	8.1	8.9	10.8	12.0
自己資本比率	%	21.4	25.5	28.0	29.6	30.5	30.9	34.0	37.7	35.5	34.9	35.0
株主還元率	%	23.9	24.9	30.6	27.0	29.5	34.3	37.2	31.9	33.7	67.0	34.9

※ 2022年3月期以降の売上高は収益認識基準適用後の数値を記載しています

# 非財務データ集

範囲について：

【単体】ユアサ商事株式会社

【グループ】子会社及び関連会社（持分法適用会社を除く）

ESGデータ集

<https://www.yuasa.co.jp/sustainability/esg/>



## 環境関連項目

CO <sub>2</sub> 排出量 Scope1、2		単位	2022年3月	2023年3月	2024年3月
【単体】	Scope1	t-CO <sub>2</sub>	943	1,025	995
	Scope2	t-CO <sub>2</sub>	1,261	1,232	813
	Scope1+2	t-CO <sub>2</sub>	2,204	2,257	1,808
【グループ】	Scope1	t-CO <sub>2</sub>	—	3,020	3,094
	Scope2	t-CO <sub>2</sub>	—	1,405	1,431
	Scope1+2	t-CO <sub>2</sub>	—	4,425	4,526
【単体+グループ】	Scope1+2	t-CO <sub>2</sub>	—	6,682	6,335

CO <sub>2</sub> 排出量 Scope3		単位	2022年3月	2023年3月	2024年3月
【単体】	物流及びデータセンターに関わる排出量	t-CO <sub>2</sub>	688	639	631

## 社会関連項目【単体】

	単位	2022年3月	2023年3月	2024年3月
従業員数 <sup>※1</sup> （かっこ内は連結）	名	1,074 (2,489)	1,103 (2,533)	1,184 (2,621)
	(男性)	644	660	686
	(女性)	430	443	498
総合職人数	名	786	795	800
	(男性)	754	762	768
	(女性)	32	33	32
女性総合職比率	%	4.1	4.2	4.0
女性管理職比率	%	1.5	1.9	2.0
新卒採用者（合計）	名	59	57	76
	(男性)	44	35	43
	(女性)	15	22	33
新卒総合職採用者（合計）	名	48	39	46
	(男性)	43	35	43
	(女性)	5	4	3
新卒女性総合職採用比率	%	10.4	10.3	6.5
新卒一般職採用者（合計）	名	10	18	30
正規雇用労働者の経験者比率	%	28.4	29.9	32.0
障がい者社員数	名	19	20	24

	単位	2022年3月	2023年3月	2024年3月
正規雇用労働者 平均年収 <sup>※2</sup>	千円	—	7,950	8,195
	(男性)	千円	—	9,479
	(女性)	千円	—	5,315
正規雇用労働者 女性平均年収率 <sup>※2、3</sup>	%	—	56.1	56.4
有期・アルバイト労働者 女性平均年収率 <sup>※2</sup>	%	—	53.9	49.4
すべての労働者 女性平均年収率 <sup>※2</sup>	%	—	55.4	55.8
平均年齢 <sup>※1</sup>	歳	38.4	38.7	38.7
	(男性)	歳	39.4	39.7
	(女性)	歳	37.0	37.2
平均勤続年数 <sup>※1</sup>	年	12.8	12.8	12.5
	(男性)	年	13.5	13.5
	(女性)	年	11.8	11.8
育児休業復帰率	%	100.0	100.0	96.3
男性育児休業及び育児目的休暇取得率	%	34.3	78.1	72.5
時短勤務社員	名	35	46	56
有給休暇取得率 <sup>※1</sup>	%	56.2	62.8	67.8
平均総労働時間 <sup>※1</sup>	時間	1,977	1,955	1,934
平均出社時刻（非管理職） <sup>※1</sup>	時刻	8:26	8:28	8:29
平均退社時刻（非管理職） <sup>※1</sup>	時刻	18:29	18:27	18:22
平均在社時間（休憩除く）（非管理職） <sup>※1</sup>	時間	9:02	8:58	8:52
健康診断受診率 <sup>※1</sup>	%	100.0	100.0	100.0
ストレスチェック受診率 <sup>※1</sup>	%	100.0	100.0	99.4
死亡災害者数 <sup>※1</sup>	名	0	0	0
死亡事故件数 <sup>※1</sup>	件	0	0	0
過失致死傷件数 <sup>※1</sup>	件	0	0	0
休業災害者数 <sup>※1</sup>	名	0	0	0

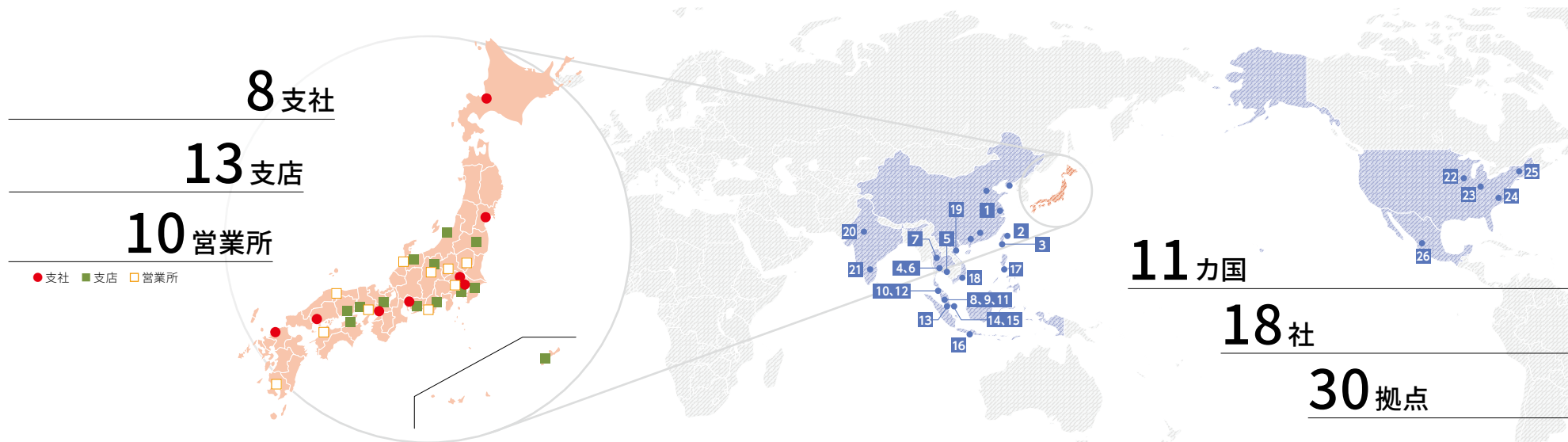
※1 除く出向者 ※2 除く海外出向者

※3 同一職掌において、役割等級の年齢及び評価が同一社員の男女間の賃金差はありません

## ガバナンス関連項目

	単位	2022年3月	2023年3月	2024年3月
取締役人数（社外取締役含む）	名	8	8	9
	(男性)	7	7	8
	(女性)	1	1	1
女性取締役比率（社外取締役含む）	%	12.5	12.5	11.1

# ユアサ商事グループネットワーク (2024年5月31日現在)



## 国内ネットワーク

- 本社・関東支社
- 北海道支社
- 東北支社
- 郡山支店
- 新潟支店
- 長野支店
- 松本営業所
- 北関東支社
- 高崎営業所
- 宇都宮営業所
- 東関東支店
- 西関東営業所
- 横浜支店
- 静岡支店
- 浜松営業所
- 岡崎支店
- 中部支社
- 北陸支店
- 金沢営業所
- 京都支店
- 関西支社
- 神戸営業所
- 姫路支店
- 岡山支店
- 四国支店
- 松山営業所
- 中国支社
- 米子営業所
- 九州支社
- 鹿児島営業所
- 沖縄支店

## 国内グループ会社

- 株式会社国興
- ユアサネオテック株式会社
- ユアテクニカ株式会社
- ロボットエンジニアリング株式会社
- 中川金属株式会社
- ユアサブライムス株式会社
- 友工商事株式会社
- 株式会社マルボン
- 株式会社サンエイ
- 株式会社高千穂
- フシマン商事株式会社
- ユアサクオビス株式会社
- 浦安工業株式会社
- ユアサ木材株式会社
- ユアサマクロス株式会社
- 富士クオリティハウス株式会社
- 株式会社丸建サービス
- ユアサ燃料株式会社
- 中部アイビー株式会社
- ユアサシステムソリューションズ株式会社
- ユアサビジネスサポート株式会社
- connectome.design 株式会社

## 海外ネットワーク

- 中国**
  - 湯浅商事 (上海) 有限公司 <sup>1</sup>  
[本 社] 上海  
[分公司] 大連事務所/天津事務所/蘇州事務所/広州事務所
- 台湾**
  - YUASA TRADING (TAIWAN) CO.,LTD.  
[本 社] 台北 <sup>2</sup> [分公司] 台中 <sup>3</sup>
- タイ**
  - YUASA TRADING (THAILAND) CO.,LTD.  
[本 社] バンコク <sup>4</sup> [支 店] シーラチャ <sup>5</sup>
  - YUASA ENGINEERING SOLUTION (THAILAND) CO.,LTD. <sup>6</sup>  
[本 社] バンコク
  - HENKO TECHNOLOGIES (THAILAND) CO.,LTD. <sup>7</sup>  
[本 社] バトゥムターニー
- マレーシア**
  - YUASA MECHATRONICS (M) SDN. BHD. <sup>8</sup>
  - NICHU-MA SEIKO REMANUFACTURING (M) SDN. BHD. <sup>9</sup>  
[本 社] クアラルンプール
  - BME INDUSTRIES (M) SDN.BHD.  
[本 社] ペナン <sup>10</sup> [支 店] クアラルンプール <sup>11</sup>
  - BME TECHNICS SDN.BHD. <sup>12</sup>  
[本 社] ペナン
  - HENKO MACHINE TOOLS SDN.BHD. <sup>13</sup>  
[本 社] ジョホールバル
- シンガポール**
  - HENKO (S) PTE.LTD. <sup>14</sup>
  - HENKO MACHINE TOOLS PTE. LTD. <sup>15</sup>  
[本 社] シンガポール
- インドネシア**
  - PT. YUASA SHOJI INDONESIA <sup>16</sup>  
[本 社] チカラシ
- フィリピン**
  - YUASA TRADING (PHILIPPINES) INC. <sup>17</sup>  
[本 社] マニラ
- ベトナム**
  - YUASA TRADING VIETNAM CO.,LTD.  
[本 社] ホーチミン <sup>18</sup> [支 店] ハノイ <sup>19</sup>
- インド**
  - YUASA TRADING INDIA PRIVATE LIMITED  
[本 社] グルガラム <sup>20</sup> [支 店] バンガロール <sup>21</sup>
- 米国**
  - YUASA-YI, INC.  
[本 社] シカゴ <sup>22</sup>  
[支 店] シンシナティ <sup>23</sup>  
サウスキャロライナ <sup>24</sup>  
ニューイングランド <sup>25</sup>
  - YUASA SHOJI MEXICO. S.A. DE C.V. <sup>26</sup>  
[本 社] レオン

# 株式情報

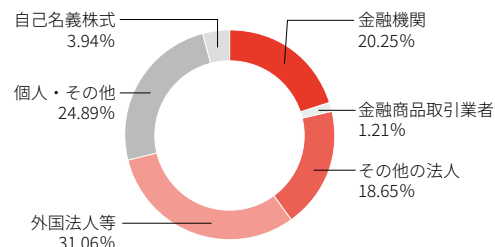
(2024年3月31日現在)

発行可能株式総数 ..... 40,000,000 株

発行済株式総数 ..... 22,100,000 株  
(自己株式871,267株を含む)

株主数 ..... 7,364名  
※1 単元株式数は100株です

## 所有者別株式数比率



## 大株主 (上位10名)

株主名	持株数 (千株)	持株比率 (%)
日本マスタートラスト信託銀行株式会社	2,435	11.47
BNYM AS AGT/CLTS 10PERCENT	986	4.64
ユアサ炭協持株会	935	4.40
STATE STREET BANK AND TRUST CLIENT OMNIBUS ACCOUNT OM02 505002	904	4.25
光通信株式会社	833	3.92
株式会社日本カストディ銀行	759	3.57
東部ユアサやまずみ持株会	634	2.99
西部ユアサやまずみ持株会	632	2.97
ユアサ商事社員持株会	518	2.44
オークマ株式会社	398	1.87

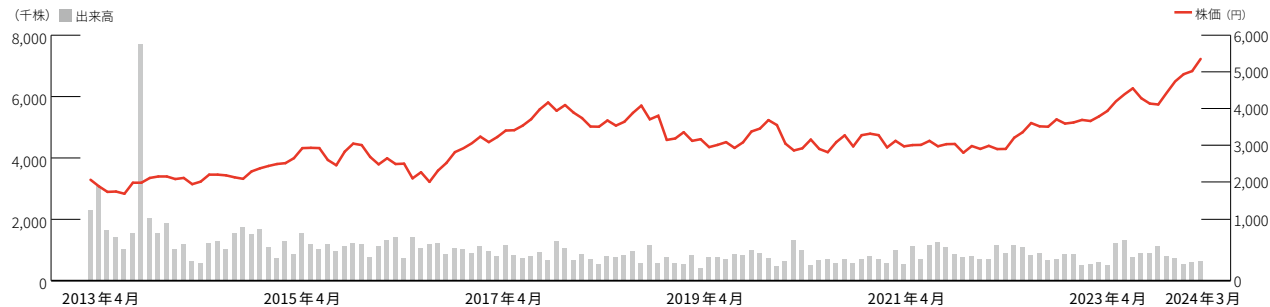
※2 千株未満は切り捨てて表示しています。  
 ※3 持株比率については、自己株式を控除して算出し小数点第3位以下は切り捨てて表示しています。  
 ※4 当社は自己株式871千株を保有していますが、上記の大株主から除いています。なお、自己株式には、役員報酬BIP信託が保有する当社株式(223千株)は含まれていません。  
 ※5 上記信託銀行持株数のうち、当該信託銀行の信託業務に係る株式数は、次のとおりです。

日本マスタートラスト信託銀行株式会社	2,435千株
株式会社日本カストディ銀行	759千株

## 当事業年度中に職務執行の対価として会社役員に交付した株式の状況

区分	株式数	交付対象者数
取締役 (社外取締役を除く)	5,680株	1名

## 株価及び出来高の推移



# 会社概要

(2024年3月31日現在)



商号 ..... ユアサ商事株式会社

本社 ..... 東京都千代田区神田美土代町7番地

創業 ..... 1666年(寛文6年)3月

設立 ..... 1919年(大正8年)6月25日

資本金 ..... 20,644百万円

従業員数 ..... 2,621名(連結)1,184名(単体)

上場証券取引所 ..... 東京証券取引所プライム市場

証券コード ..... 8074

事業年度 ..... 4月1日から翌年3月31日  
(決算期3月)

主要取引金融機関 ..... [銀行] 株式会社三井住友銀行  
 [生保] 住友生命保険相互会社  
 [損保] 三井住友海上火災保険株式会社  
 [証券] 野村證券株式会社