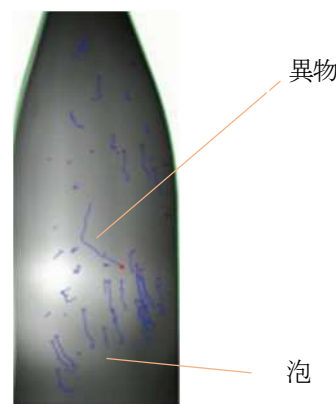


異物の動きをAIでトラッキング 業界初 AI 飲料異物検査装置 F[ai]ND OUT シリーズ3を開発（特許出願中）

ユアサ商事株式会社（東京都千代田区、代表取締役社長：田村 博之）は connectome. design 株式会社（東京都千代田区、代表取締役：佐藤 聡）と共同で、『AI 外観検査装置 F[ai]ND OUT シリーズ3』を開発しました。7月5日から開催されるグランドフェア2024（<https://grandfair.jp/gf2024/>）にて同商品を展示いたします。

【概要】

『AI 飲料異物検査 F[ai]ND OUT 3』は、飲料物製造の現場で、飲料内に異物混入がないかAIで自動検知します。製造ラインに設置することで、一升瓶の中の異物と泡や傷の差もAIが正確に見分け、1mm以下の小さな異物まで高精度で検知可能です。



【開発によるソリューションと期待効果】

飲料物製造の現場では、異物混入の検査を人が目視で行うことが多く、重い瓶を持ち上げ、光に瓶をかざして凝視するなど、集中力を要する過酷な作業環境となっています。F[ai]ND OUT 3 は、AIにより過酷な目視検査の自動化に貢献します。一升瓶 1000 本/時間・4合瓶 1500 本/時間の検査が可能です。

【今後の展開】

ワインや日本酒などの飲料や、液体物（醤油など）の異物混入検査での省人化に貢献いたします。大規模な全工程の自動化ではなく、検査工程のみの部分的な自動化推進を目指し展開していきます。

■会社概要

ユアサ商事株式会社 | YUASA TRADING CO., LTD. (<https://www.yuasa.co.jp/>)

所在地：東京都千代田区神田美土代町7番地

代表者：代表取締役社長 田村 博之

設立：1919年6月25日

事業内容：産業機器、工業機械、住設・管材・空調、建築・エクステリア、建設機械、エネルギー、その他分野に関する製品販売やサービス提供

connectome. design 株式会社 (<https://www.connectome.design>)

所在地：東京都千代田区丸の内1丁目8番3号 丸の内トラストタワー本館20階

代表者：代表取締役社長 CEO 佐藤 聡

設立：2018年6月19日

専門分野：人工知能、機械学習、コンサルティング、事業開発、データ解析、ディープラーニング、ニューラルネットワーク

《本件に関するお問合せ先》

ユアサ商事株式会社 総合企画部広報グループ TEL:03-6369-1133 E-mail:souki@yuasa.co.jp